

# XVI CONGRESSO NACIONAL DE PODOLOGIA

## VIII JORNADAS IBÉRICAS

14, 15 e 16 MAIO  
CENTRO CULTURAL VILA FLOR  
GUIMARÃES



ASSOCIAÇÃO  
PORTUGUESA DE  
PODOLOGIA

APOIO INSTITUCIONAL:



MUNICÍPIO DE  
GUIMARÃES

PATROCÍNIO CIENTÍFICO





## PROGRAMA

Bem vindos ao XXI Congresso Nacional de Podologia | VIII Jornadas Ibéricas.

Guimarães, berço da nação portuguesa e cidade de profunda identidade histórica, é o palco que acolhe o XXI Congresso Nacional de Podologia | VIII Jornadas Ibéricas. Num território onde as raízes culturais se entrelaçam com uma visão atual, reforça-se simbolicamente a ligação entre Portugal e Espanha, aqui unidos pela partilha de conhecimento, evolução e cooperação científica.

É neste enquadramento de proximidade ibérica e riqueza cultural que se apresenta um programa científico cuidadosamente estruturado para proporcionar uma experiência formativa abrangente, atual e profundamente relevante para a prática clínica contemporânea em Podologia.

Ao longo de dois dias, propõe-se uma abordagem integrada que cruza ciência, prática clínica e reflexão estratégica sobre o futuro da profissão, demonstrando uma clara aposta na multidisciplinaridade e na evidência científica e um convite à reflexão sobre o posicionamento atual e futuro da Podologia no contexto ibérico.

Este congresso afirma-se, assim, como um espaço de excelência para atualização de conhecimentos, partilha de experiências e consolidação de uma visão clínica mais integrada, humana e orientada para os desafios do presente e do futuro.

***Manuel Azevedo Portela***

*Presidente da Associação Portuguesa de Podologia*

## DIA 14 | CURSOS PRÉ-CONGRESSO

08H30 *Abertura dos cursos*

09H00 13H00

*Curso de Cirurgia Podiátrica*

*Apoio Namrol*

**CIRURGIA PERCUTÂNEA DO PÉ: PLANEAMENTO ESTRUTURAL DETALHADO, TÉCNICA MINIMAMENTE INVASIVA COM FUNDAMENTAÇÃO BIOMECÂNICA E CONTROLO TRIDIMENSIONAL DA CORREÇÃO**

**Miguel López Vigil**

*Podologista | Doutorado em Podologia pela Universidade de Medicina de Oviedo*

*Diplomado em Fisioterapia Clínica Especializada em Cirurgia e Podologia Desportiva Professor Associado da Universidade de León | Professor da Sociedade Espanhola de Cirurgia Pediátrica (SECP)*

09H00 13H00

*Curso de Diagnóstico de lesões da pele*

*Apoio Reig Jofre*

**DERMATOSCOPIA E ONICOSCOPIA APLICADAS À PODOLOGIA: CRITÉRIOS MORFOLÓGICOS AVANÇADOS, DIAGNÓSTICO DIFERENCIAL ESTRUTURADO E DECISÃO TERAPÊUTICA FUNDAMENTADA EM EVIDÊNCIA CLÍNICA**

**Antonio J. Zalacain-Vicuña**

*Podologista | Doutorado pela Universidade de Barcelona | Professor Honorífico da Faculdade de Medicina e Ciência da Saúde da Universidade de Barcelona*

14H30 18H30

*Curso de Anestesia e plastias podiátricas*

**ANESTESIA TRONCULAR E TÉCNICAS INCISIONAIS NO PÉ: ANATOMIA TOPOGRÁFICA APLICADA, SEGURANÇA FARMACOLÓGICA BASEADA EM EVIDÊNCIA E EXECUÇÃO CIRÚRGICA COM CONTROLO TÉCNICO RIGOROSO**

**Alfonso Martínez Nova**

*Podologista | Doutorado em Podologia pela Universidade da Estremadura Máster em Podologia Cirúrgica | Professor da Universidade de Estremadura*

*Coordenador do grupo de investigação BIOPEX (Biomecânica e Ortopedia do Pé da Estremadura)*

**Rafael Rayo**

*Podologista | Professor da Universidade de Sevilha | Professor do Máster de Cirurgia do Pé na Universidade Católica San Antonio de Múrcia (UCAM) | Vogal da Associação Espanhola de Cirurgia Podiátrica*

14H30 18H30

*Curso de Ortotesiologia*

*Apoio Podiatech*

**ORTÓTESES DIGITAIS EM SILICONE ULTRAFINO: BIOMECÂNICA CORRETIVA DE ALTA PRECISÃO, REDISTRIBUIÇÃO PLANTAR DE CARGA E INTEGRAÇÃO FUNCIONAL PERSONALIZADA NO CONTEXTO CLÍNICO**

**Francisco Javier Alonso**

*Podologista | Professor especialista em Pé Diabético da Universidade da Estremadura*

*Especialista em Posturologia Clínica pela Escola de Villeneuve | Máster em Investigação das Ciências da Saúde*

## DIA 15 - PROGRAMA CIENTÍFICO

08H30 *Abertura do Secretariado*

### PAINEL I

#### CASOS CLÍNICOS E DECISÃO CIRÚRGICA NO ANTEPÉ

*Avaliação e Correção do Antepé: Fundamentos Estruturais e Abordagens Cirúrgica  
Da análise morfológica ao planeamento cirúrgico, integrando critérios de decisão baseados na evidência.*

09H00 **BRAQUIMETARSIA: AVALIAÇÃO ESTRUTURAL PODOLÓGICA – A PROPÓSITO DE UM CASO CLÍNICO**

#### **Rafael Rayo**

*Podologista | Professor da Universidade de Sevilha | Professor do Máster de Cirurgia do Pé na Universidade Católica San Antonio de Múrcia (UCAM) | Vogal da Associação Espanhola de Cirurgia Podiátrica*

09H20 **HALLUX VALGUS: OSTEOTOMIA PERCUTÂNEA INTRA-ARTICULAR DE CHEVRON**

#### **Martí Antolín**

*Universidade de Barcelona*

### PAINEL INSTITUCIONAL

#### **PODOLOGIA IBÉRICA: INTEGRAÇÃO PROFISSIONAL E DESAFIOS PARA O FUTURO**

*Uma reflexão conjunta sobre o estado atual da profissão, modelos de regulação e caminhos científicos e institucionais.*

10H00 **O PRESENTE E O FUTURO DA PODOLOGIA: ONDE ESTAMOS E PARA ONDE VAMOS**

*Associação Portuguesa de Podologia | Ordem dos Podologistas de Espanha*

*Associação Espanhola de Cirurgia Podiátrica | Universidade de Barcelona Cooperativa de Ensino Superior Politécnico e Universitário - CESPU*

10H50 **COFFEE BREAK**

11H50 **SESSÃO SOLENE DE ABERTURA**

13H00 **PAUSA PARA ALMOÇO**

### PAINEL II

#### **PÉ DE RISCO**

#### **PÉ DE RISCO: ABORDAGEM CLÍNICA INTEGRADA E ESTRATÉGIAS DE INTERVENÇÃO**

*Da identificação precoce à intervenção multidisciplinar, com foco na prevenção de complicações e otimização de resultados.*

**14H30 OS PÉS COMO SINAL E FONTE DE SAÚDE**

**Angie Rodríguez**

*Universidade de Barcelona*

**14H50 IMPACTO DAS ORTÓTESES PLANTARES EM DOENTES COM ARTRITE REUMATOIDE E IMPLICAÇÕES NOS CUSTOS HOSPITALARES**

**Fabio Rafael Benavente**

*Universidade de Barcelona |Curso de orientação bibliográfica para trabalhos de conclusão de curso e recursos de informação em Medicina e Ciências da Saúde*

*Curso de especialistas em Gestão e Saúde e Economia da Saúde na UFP-BSM (Barcelona School of Management)*

**15H10 ÚLCERA DO PÉ NO DOENTE POLITRAUMATIZADO: ABORDAGEM INTERDISCIPLINAR E DECISÃO TERAPÊUTICA**

**Cristina Costa**

*Podologista*

*Licenciada em Enfermagem pelo Instituto Superior de Saúde do Vale do Ave – CESPU*

*Doutoranda em Biomedicina na Universidade do Minho*

**Solange Reis**

*Fisioterapeuta*

*Mestre em Neurologia pelo Instituto Politécnico do Porto*

**15H30 A IMPORTÂNCIA DA HUMANIZAÇÃO DOS CUIDADOS PODOLÓGICOS NA ERA DA INTELIGÊNCIA ARTIFICIAL**

**Angélica Andrade**

*Podologista*

*Mestre em Psicologia da Dor pela CESPU*

*Docente convidada do Curso de Licenciatura em Podologia – CESPU*

**16H00 COFFEE BREAK**

**FÓRUM CLÍNICO**

**PÉ DIABÉTICO COMPLEXO: AVALIAÇÃO, ESTRATIFICAÇÃO E DECISÃO TERAPÊUTICA**

*Discussão de casos e modelos de decisão em contextos de elevada complexidade clínica*

**16H40 PÉ DIABÉTICO COMPLEXO: ESTRATIFICAÇÃO E DECISÃO TERAPÊUTICA**

**Elena Carrascosa Romero**

*Podologista |Presidente do Conselho Geral de Podólogos de Espanha*

*Presidente do Colégio de Podólogos de Castilla-La Mancha*

*Máster em Pé Diabético pela Universidade Complutense de Madrid*

*Especialista em Cirurgia Podológica do Pé e Tornozelo*

**Bibiana Trevisón Redondo**

*Podologista |Doutorada em Saúde e Motricidade Humano*

*pela Universidade da Corunha |Máster em Investigação pela*

*Universidade Rey Juan Carlos em Madrid*

*Professora Permanente Laboral da Universidade de León*

### **Héctor Cueto Narciandi**

Podologista |Presidente do Colégio de Podólogos das Astúrias  
Pós-Graduado em Cirurgia de Mínima Incisão  
Especialista em Pé diabético pela Universidade de Barcelona  
Técnico de Ortopedia

### **Liliana Avidos**

Podologista |Doutorada em Medicina - área de Fisiopatologia do Envelhecimento pela Universidade de Vigo |Professora Coordenadora do IPSN-CESPU  
Investigadora do Laboratório de Gerontologia da Unidade de Investigação IA@Saúde

### **Helena Grenha**

Podologista  
Mestre em Psicologia da Dor pela CESPU  
Diploma de Estudos Avançados em Medicina  
Podologista no Hospital da Senhora da Oliveira – Guimarães

## **PAINEL III**

### **PODOLOGIA PEDIÁTRICA**

#### **DESENVOLVIMENTO DO PÉ NA INFÂNCIA E ADOLESCÊNCIA: AVALIAÇÃO E IMPLICAÇÕES CLÍNICAS**

*Análise do crescimento, fatores biomecânicos e influência do calçado no desenvolvimento funcional.*

#### **17H40 PERFIL EPIDEMIOLÓGICO PODIÁTRICO DE BAILARINAS DOS 8 AOS 18 ANOS**

##### **Miguel Oliveira**

Podologista  
Podologista do Futebol Clube do Porto  
Doutorado em Engenharia Biomédica pela Faculdade de Engenharia do Porto  
Professor Adjunto Principal do Instituto Politécnico de Saúde Norte – CESPU  
Membro da Unidade de Investigação H2M da CESPU

#### **18H00 RELAÇÃO ENTRE DISMETRIA E ESCOLIOSE: MITOS E REALIDADES**

##### **Laura Pérez Palma**

Podologista  
Diretora da Escola de Podologia da Universidade de Barcelona  
Diretora do Curso de Máster de Podologia Pediátrica da Universidade de Barcelona

#### **18H20 CALÇADO INFANTIL E DESENVOLVIMENTO DO PÉ: EVIDÊNCIA CIENTÍFICA, MENSURAÇÃO OBJETIVA E IMPLICAÇÕES CLÍNICAS**

##### **Gabriel Gijón**

Podologista  
Doutorado pela Universidade de Málaga  
Professor da Faculdade de Ciências da Saúde da Universidade de Málaga  
Diretor da Cátedra da Saúde do Pé Infantil da Universidade Católica de Santo António de Múrcia (UCAM) - Pablosky  
Presidente da Rede Europeia de Podologia no Ensino Superior (ENPODHE)

#### **20H00 JANTAR DO CONGRESSO**

## DIA 16

### PAINEL IV

#### BIOMECÂNICA CLÍNICA E ALTERAÇÕES FUNCIONAIS DO PÉ

##### BIOMECÂNICA DO PÉ: COMPREENSÃO FUNCIONAL E APLICAÇÃO CLÍNICA

*Interpretação das alterações biomecânicas e seu impacto na função e na cadeia cinética do membro inferior.*

##### 09H30 METATARSALGIA NA MULHER COM MAIS DE 55 ANOS: COMO TRATAR? ESTARÁ A INVESTIGAÇÃO A DESVIAR O FOCO?

###### **Alfonso Martínez Nova**

*Podologista*

*Doutorado em Podologia pela Universidade da Estremadura*

*Máster em Podologia Cirúrgica*

*Professor da Universidade de Estremadura*

*Coordenador do grupo de investigação BIOPEX (Biomecânica e Ortopedia do Pé da Estremadura)*

##### 09H50 HALLUXLIMITUS: RESTRIÇÃO PROPULSIVA, INSTABILIDADE FUNCIONAL E AUMENTO DO RISCO DE QUEDAS

###### **Jorge Posada Ordax**

*Podologista*

*Professor na Universidade de León*

*Doutorado pela Universidade Rey Juan Carlos em Madrid*

*Especialista Universitário em Biomecânica e Ortopedia da*

*Extremidade Inferior na Universidade Rey Juan Carlos em Madrid*

##### 10H10 LIMITAÇÃO DA 1ª ARTICULAÇÃO METATARSOFALÂNGICA: REPERCUSSÃO FUNCIONAL NA CADEIA CINÉTICA DO MEMBRO INFERIOR

###### **Alycia Boujdema**

*Universidade de Barcelona*

*Curso de ultrassonografia diagnóstica e procedimentos intervencionistas guiados por ultrassom no pé e tornozelo*

##### 10H30 BIOMECÂNICA DO 5º RAIOS: ESTABILIDADE LATERAL, INTEGRAÇÃO FUNCIONAL E IMPLICAÇÕES CLÍNICAS NA PRÁTICA PODOLÓGICA

###### **Carles Vergés i Salas**

*Podologista*

*Professor Titular na Universidade de Barcelona no Departamento de Podologia e Departamento de Ciências Clínicas*

*Diretor do Curso Pós-Graduação em Patomecânica do Pé e seus Tratamentos Ortopodológicos da Escola de Podologia da Universidade de Barcelona*

*Investigador Clínico na área das Doenças Neuro-metabólicas no Instituto de Investigação Biomédica de Bellvitge (IDIBELL)*

##### 11H00 COFFEE BREAK

## PAINEL V

### LESÕES E INFEÇÕES CUTÂNEAS

#### LESÕES CUTÂNEAS DO PÉ: DIAGNÓSTICO DIFERENCIAL E ABORDAGEM TERAPÊUTICA

*Reconhecimento clínico, critérios diagnósticos e opções terapêuticas baseadas na evidência*

#### 11H50 INFEÇÕES CUTÂNEAS DO PÉ: PADRÕES DERMATOLÓGICOS, DIAGNÓSTICO DIFERENCIAL E DECISÃO TERAPÊUTICA

##### **Antonio J Zalacain-Vicuña**

*Podologista*

*Doutorado pela Universidade de Barcelona*

*Professor Honorífico da Faculdade de Medicina e Ciência da*

*Saúde da Universidade de Barcelona*

#### 12H10 VERRUGAS PLANTARES POR MULTIPUNÇÃO: EVIDÊNCIA CLÍNICA E MECANISMOS DE AÇÃO

##### **Claudia Vanaclocha**

*Universidade de Barcelona*

*Técnica de imagem para Diagnóstico e Medicina Nuclear*

#### 12H30 ERITRODISESTESIA PALMO PLANTAR EM CONTEXTO ONCOLÓGICO: DIAGNÓSTICO DIFERENCIAL E ABORDAGEM CLÍNICA INTEGRADA

##### **Maria Aranda**

*Universidade de Barcelona*

##### **Carles Vergés i Salas**

*Podologista*

*Professor Titular na Universidade de Barcelona no Departamento*

*de Podologia e Departamento de Ciências Clínicas*

*Diretor do Curso Pós-Graduação em Patomecânica do Pé e*

*seus Tratamentos Ortopodológicos da Escola de Podologia da*

*Universidade de Barcelona*

*Investigador Clínico na área das Doenças Neuro-metabólicas no*

*Instituto de Investigação Biomédica de Bellvitge (IDIBELL)*

#### 12H50 ONICOCRIPTOSE: PROGRESSÃO TERAPÊUTICA DESDE A ABORDAGEM CONSERVADORA À INTERVENÇÃO CIRÚRGICA

##### **Eric Maciá**

*Universidade de Barcelona*

*Curso de Atualização em Cirurgia Podológica Básica*

##### **Anna García**

*Universidade de Barcelona*

#### 13H10 PAUSA PARA ALMOÇO

## PAINEL VI

### EXERCÍCIO TERAPÊUTICO E CONTROLO FUNCIONAL DO PÉ

#### EXERCÍCIO TERAPÊUTICO: EVIDÊNCIA CIENTÍFICA E APLICAÇÃO NA FUNÇÃO DO PÉ

*Estratégias de intervenção ativa para reabilitação, prevenção de lesões e otimização funcional.*

#### 14H30 EXERCÍCIO TERAPÊUTICO DO PÉ: EVIDÊNCIA CIENTÍFICA E PREVENÇÃO DO RISCO LESIONAL

##### **Gemma Navarro**

*Podologista*

*Diretora do Máster Podologia Desportiva da Universidade de Barcelona  
Máster Oficial em Cirurgia Podológica da Universidade de Barcelona*

#### 14H50 ESTIRAMENTO DO TRÍCEPS SURAL: EFEITOS AGUDOS NAS PROPRIEDADES MECÂNICAS DO MÚSCULO

##### **Anna García**

*Universidade de Barcelona*

##### **Eric Maciá**

*Universidade de Barcelona*

*Curso de Atualização em Cirurgia Podológica Básica*

#### 15H10 FOOT CORE SYSTEM: EVIDÊNCIA ACUMULADA E APLICAÇÃO CLÍNICA APÓS UMA DÉCADA

##### **Francesc Corbí Soler**

*Podologista*

*Doutorado pela Universidade de Barcelona  
Professor Associado da Faculdade de Medicina e Ciências da Saúde da Universidade de Barcelona  
Pós-Graduado em Biomecânica do Aparelho Locomotor pela Universidade de Barcelona*

#### 15H30 PÉ EQUINO VARO CONGÊNITO. PROTOCOLO CLÍNICO DO MÉTODO PONSETI - ESTUDO DE CASO

##### **Vitor Hugo Oliveira**

*Podologista*

*Mestre em Psicologia da Dor pela CESPU  
Docente convidado do Curso de Licenciatura em Podologia - CESPU  
Presidente do Conselho Fiscal da Associação Portuguesa de Podologia*

##### **Marta Vinyals**

*Podologista*

*Doutorada pela Universidade de Barcelona  
Máster em Cirurgia do Pé pela Universidade de Barcelona  
Podologista Pediátrica na equipa internacional de ortopedia infantil  
Dra. Ana Ey – Barcelona  
Especialista em Pé Boto e Método de Ponseti*

#### 16H00 COFFEE BREAK

## FÓRUM CLÍNICO CIRURGIA DO PÉ

### CIRURGIA DO PÉ: CRITÉRIOS DE INDICAÇÃO E TOMADA DE DECISÃO CLÍNICA

*Integração entre avaliação clínica,  
experiência do especialista e evidência  
científica na decisão cirúrgica.*

### 16H30 CIRURGIA DO PÉ: INDICAÇÃO E TOMADA DE DECISÃO

#### **Miguel López Vigil**

Podologista |Doutorado em Podologia pela Universidade de  
Medicina de Oviedo  
Diplomado em Fisioterapia Clínica Especializada em Cirurgia e  
Podologia Desportiva  
Professor Associado da Universidade de León  
Professor da Sociedade Espanhola de Cirurgia Pediátrica (SECP)

#### **Manuel Portela**

Podologista |Presidente da Associação Portuguesa de Podologia  
Coordenador de Curso de Licenciatura em Podologia na Escola  
Superior de Saúde do Vale do Ave – CESPU  
Doutorando em Endocronologia na Universidade de Vigo

#### **Pedro Serra**

Podologista |Máster em Cirurgia do Pé pela Universidade Europeia de Madrid  
Fellowship em Medicina Podiátrica pela Universidade de Temple nos EUA  
Mestre em Podiatria Clínica pela CESPU

#### **João Martiniano**

Podologista |Diretor da Área de Licenciatura de Podologia da Escola  
Superior da Cruz Vermelha Portuguesa, Lisboa | Doutorado em  
Ciências da Saúde pela Universidade de Sevilha

## PAINEL VII DIAGNÓSTICO E DECISÃO CLÍNICA EM PATOLOGIA DO PÉ

### DIAGNÓSTICO AVANÇADO E ABORDAGEM TERAPÊUTICA EM LESÕES DO PÉ

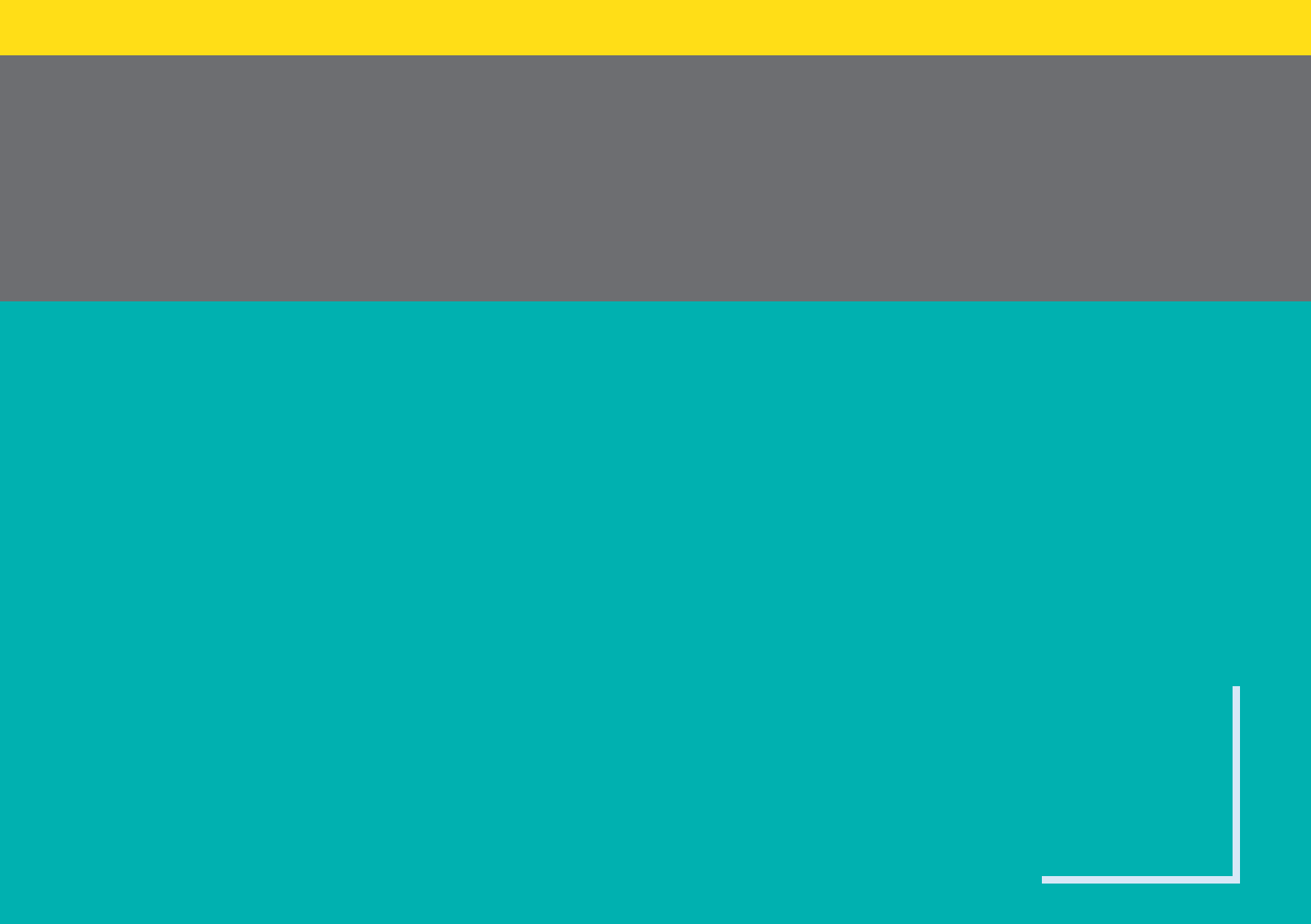
*Integração entre diagnóstico e decisão  
terapêutica baseada em casos clínicos.*

### 17H30 POROMA ÉCRINO NO PÉ: DIAGNÓSTICO DIFERENCIAL E ABORDAGEM TERAPÊUTICA — A PROPÓSITO DE UM CASO CLÍNICO

#### **Fátima Carvalho**

Podologista  
Máster Universitário em Cirurgia Podológica por Mínima Incisão pela  
Universidade Católica de Valência San Vicente Mártir  
Máster Universitário em Cirurgia do Pé pela Universidade Católica  
de Múrcia  
|Máster em Investigação das Ciências da Saúde  
Especialização em cirurgia podológica pelo New York College of  
Podiatric Medicine

### 17H50 Sessão de Encerramento





ASSOCIAÇÃO  
PORTUGUESA DE  
PODOLOGIA

*Associação Portuguesa de Podologia*

*Av. Boavista, 80 – 2.º Sala 20\* 4050-112 Porto*

*Tel: 224 225 337*